



BỘ TÀI NGUYÊN VÀ MÔI TRƯỜNG
TRUNG TÂM QUY HOẠCH VÀ ĐIỀU TRA TÀI NGUYÊN NƯỚC QUỐC GIA

**BẢN TIN THÔNG BÁO, DỰ BÁO VÀ CẢNH BÁO
TÀI NGUYÊN NƯỚC DƯỚI ĐẤT TỈNH QUẢNG BÌNH
THÁNG 9 NĂM 2021**

HÀ NỘI, THÁNG 9/2021

Chịu trách nhiệm nội dung: Trung tâm Cảnh báo và Dự báo tài nguyên nước
Địa chỉ: số 93/95 Vũ Xuân Thiều, Sài Đồng, Long Biên, Hà Nội; ĐT: 024 32665006; Fax: 02437560034
Website: cewafo.gov.vn; Email: canhbaodubao@cewafo.gov.vn

MỤC LỤC

1. Thông báo tài nguyên nước dưới đất.....	4
1.1 Tầng chứa nước Holocene (qh).....	4
1.2 Tầng chứa nước Pleistocene (qp).....	4
2. Dự báo mực nước dưới đất.....	6
2.1 Tầng chứa nước Holocene (qh).....	6
2.2 Tầng chứa nước Pleistocene (qp).....	6
3.Cảnh báo mực nước dưới đất.....	7

LỜI NÓI ĐẦU

Bản tin thông báo, dự báo và cảnh báo tài nguyên nước dưới đất tỉnh Quảng Bình được biên soạn hàng tháng, mùa, năm nhằm cung cấp các thông tin về số lượng, chất lượng nước, đồng thời dự báo tổng lượng nước đến, lượng nước có thể khai thác sử dụng tại các tiểu vùng dự báo và đưa ra những cảnh báo về tài nguyên nước nhằm phục vụ công tác quản lý Nhà nước, công tác điều tra cơ bản và quy hoạch tài nguyên nước.

Quảng Bình là một tỉnh thuộc lưu vực sông Gianh - Nhật Lệ có diện tích tự nhiên là 8.000km². Trong phạm vi tỉnh hiện nay có 28 công trình quan trắc tài nguyên nước dưới đất được Trung tâm Quy hoạch và Điều tra tài nguyên nước quốc gia quản lý và vận hành.

Đối với tài nguyên nước dưới đất tỉnh Quảng Bình gồm 2 tầng chứa nước chính là tầng chứa nước Holocen (qh) và tầng chứa nước Pleistocen (qp). Theo báo cáo thuộc dự án “Biên hội - thành lập bản đồ tài nguyên nước dưới đất tỷ lệ 1:200.000 cho các tỉnh trên toàn quốc”, tổng tài nguyên nước dự báo cho các tầng chứa nước như sau: tầng chứa nước Holocen (qh) là 643.460,0m³/ngày, tầng chứa nước Pleistocen (qp) là 220.470,4m³/ngày.

Để Bản tin đáp ứng được các yêu cầu quản lý tài nguyên nước ngày một tốt hơn, các ý kiến đóng góp xin gửi về: Trung tâm Quy hoạch và Điều tra tài nguyên nước quốc gia.

Địa chỉ: 93/95 Vũ Xuân Thiều, P. Sài Đồng, Q. Long Biên, Hà Nội.

Email: qttnn@monre.gov.vn

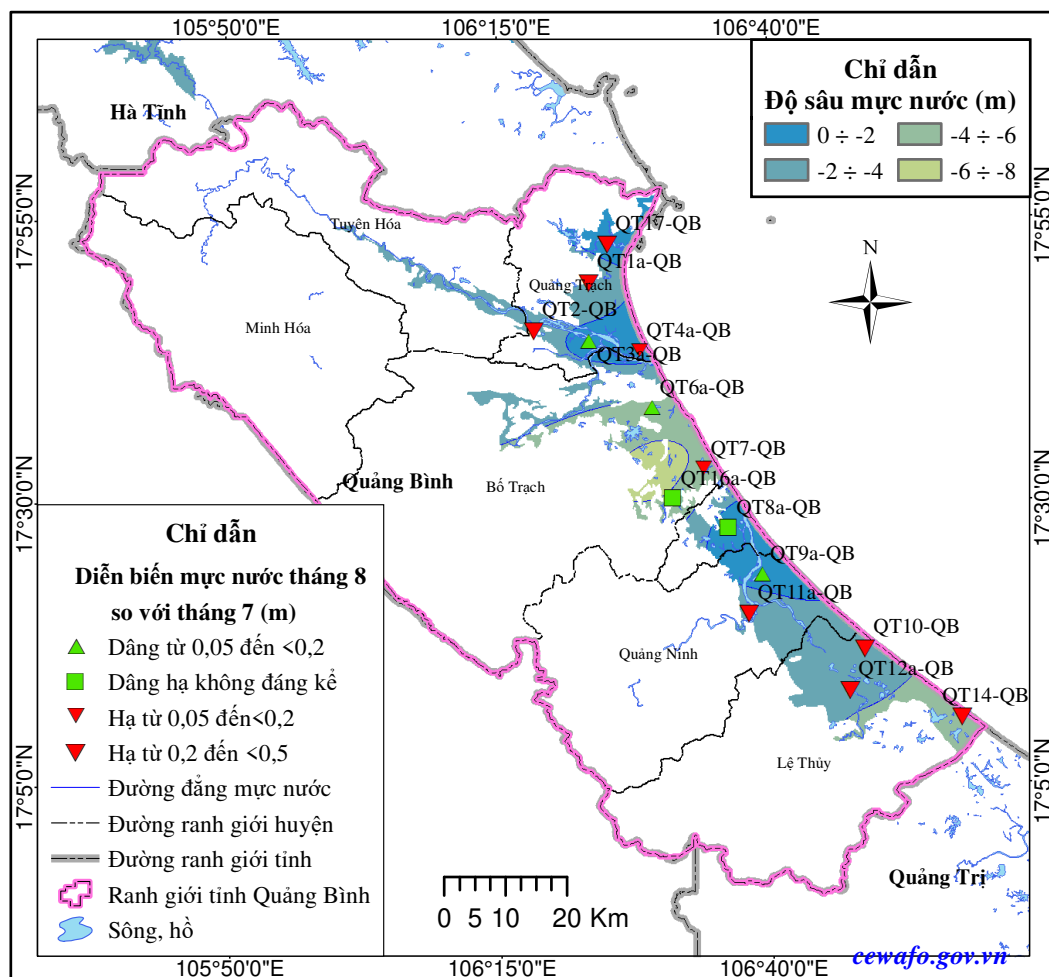
Bản tin được đăng tải tại Website: nawapi.gov.vn; cewafo.gov.vn

1. Thông báo tài nguyên nước dưới đất

1.1 Tầng chứa nước Holocene (qh)

Trong phạm vi tỉnh, mực nước trung bình tháng 8 có xu thế hạ so với tháng 7. Giá trị hạ thấp nhất là 0,38m tại TT.Kiến Giang, huyện Lệ Thủy (QT12a-QB) và dâng cao nhất là 0,16m tại xã Quảng Hòa, TX.Ba Đồn (QT3a-QB).

Mực nước trung bình tháng nông nhất là -0,92m tại P.Nam Lý, TP.Đồng Hới (QT8a-QB) và sâu nhất là -5,72m tại xã Nam Trạch, huyện Bố Trạch (QT16a-QB).

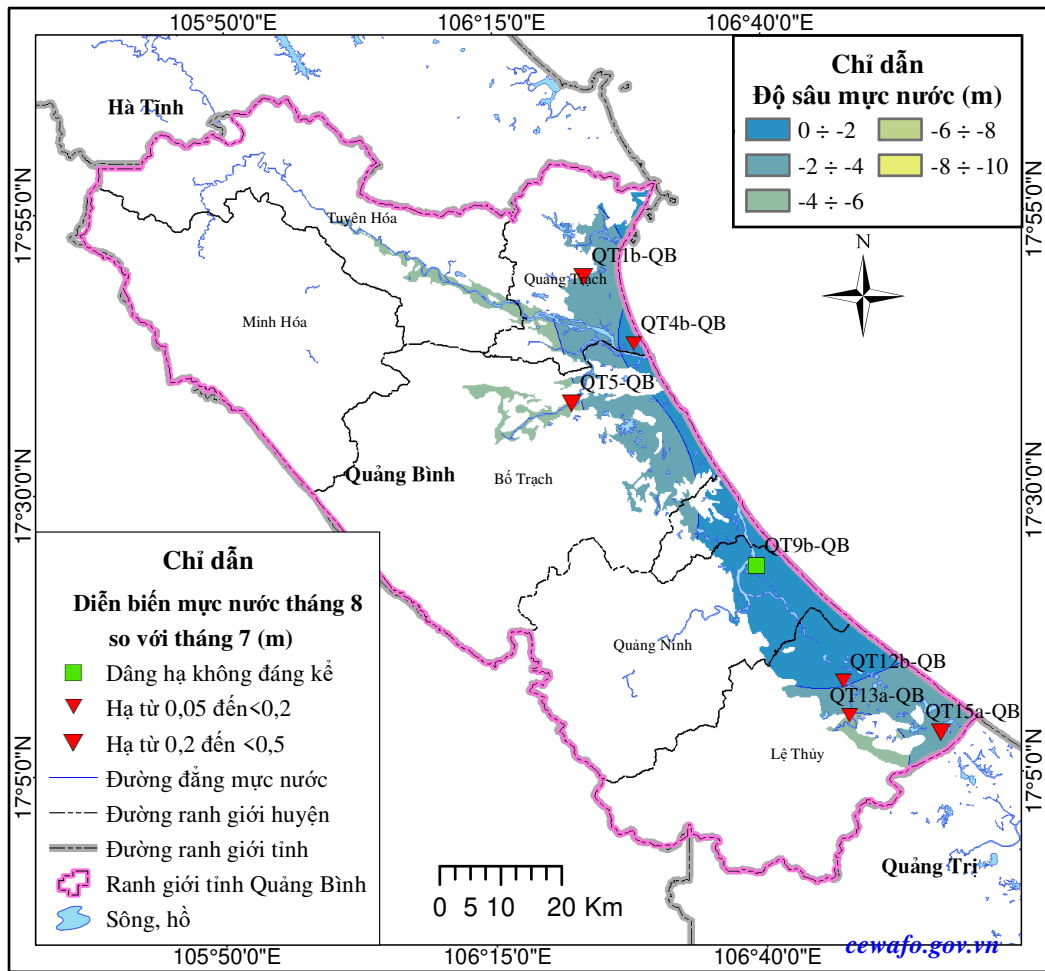


Hình 1. Sơ đồ diễn biến mực nước tháng 8 tầng qh

1.2 Tầng chứa nước Pleistocene (qp)

Trong phạm vi tỉnh, mực nước trung bình tháng 8 có xu thế hạ so với tháng 7. Giá trị hạ thấp nhất là 0,49m tại xã Sen Thủy, huyện Lệ Thủy (QT15a-QB).

Mực nước trung bình tháng nông nhất là -1,20m tại xã Võ Ninh, huyện Quảng Ninh (QT9b-QB) và sâu nhất là -4,34m tại xã Hưng Trạch, huyện Bố Trạch (QT5-QB).



Hình 2. Sơ đồ diễn biến mực nước tháng 8 tầng qđ

Bảng 1. Bảng tổng hợp độ sâu mực nước

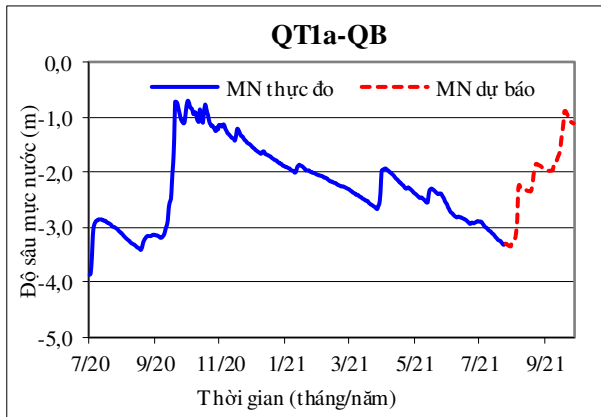
STT	Công trình	Vị trí	Mực nước (m)		
			Nông nhất	Sâu nhất	Trung bình
I	Tầng chứa nước qđ				
1	QT1a-QB	Xã Quảng Lưu, huyện Quảng Trạch	-2,88	-3,31	-3,07
2	QT2-QB	Xã Quảng Tiên, TX. Ba Đồn	-2,20	-2,39	-2,28
3	QT3a-QB	Xã Quảng Hòa, TX. Ba Đồn	-1,62	-1,71	-1,66
4	QT4a-QB	Phường Quảng Phúc, TX. Ba Đồn	-1,18	-1,57	-1,43
5	QT6a-QB	Xã Phú Trạch, huyện Bố Trạch	-2,95	-6,16	-4,55
6	QT7-QB	Xã Đại Trạch, huyện Bố Trạch	-4,93	-5,76	-5,35
7	QT8a-QB	Phường Nam Lý, TP. Đồng Hới	-0,45	-1,14	-0,83
8	QT9a-QB	Xã Võ Ninh, huyện Quảng Ninh	-1,06	-1,33	-1,23
9	QT10-QB	Xã Ngư Thủy Bắc, huyện Lệ Thủy	-2,59	-2,85	-2,72
10	QT11a-QB	Xã Hiền Ninh, huyện Quảng Ninh	-2,95	-3,30	-3,14
11	QT12a-QB	TT. Kiến Giang, huyện Lệ Thủy	-3,29	-3,90	-3,62
12	QT14-QB	Xã Ngư Thủy Nam, huyện Lệ Thủy	-4,82	-5,05	-4,95
13	QT16a-QB	Xã Nam Trạch, huyện Bố Trạch	-5,32	-5,99	-5,64
14	QT17-QB	Xã Quảng Tùng, huyện Quảng Trạch	-0,76	-1,97	-1,35

STT	Công trình	Vị trí	Mức nước (m)		
			Nông nhất	Sâu nhất	Trung bình
II Tầng chứa nước qp					
1	QT1b-QB	Xã Quảng Lưu, huyện Quảng Trạch	-2,82	-3,36	-3,03
2	QT4b-QB	Phường Quảng Phúc, TX. Ba Đồn	-1,26	-1,60	-1,48
3	QT5-QB	Xã Hưng Trạch, huyện Bố Trạch	-4,12	-4,45	-4,30
4	QT9b-QB	Xã Võ Ninh, huyện Quảng Ninh	-0,79	-1,31	-1,17
5	QT12b-QB	TT. Kiến Giang, huyện Lệ Thủy	-1,34	-1,76	-1,57
6	QT13a-QB	Xã Thái Xá, huyện Lệ Thủy	-3,90	-4,23	-4,14
7	QT15a-QB	Xã Sen Thủy, huyện Lệ Thủy	-3,15	-3,71	-3,47

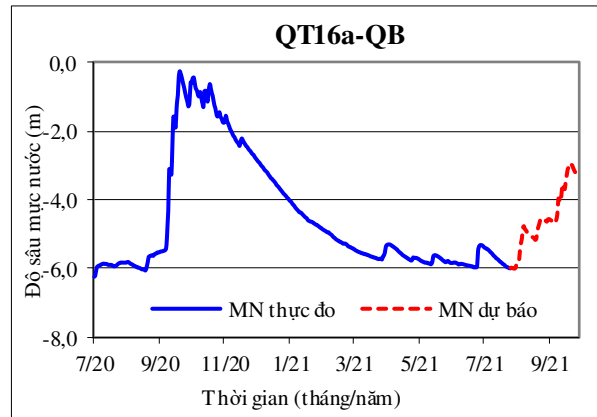
2. Dự báo mực nước dưới đất

2.1 Tầng chứa nước Holocene (qh)

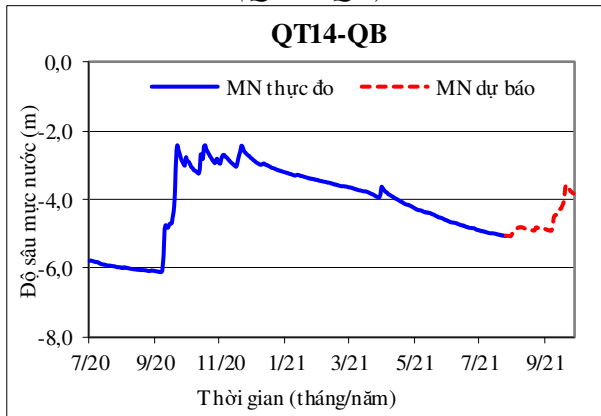
Trong tháng 9 và tháng 10 mực nước có xu hướng dâng. Chi tiết diễn biến mực nước tại một số điểm đặc trưng như sau:



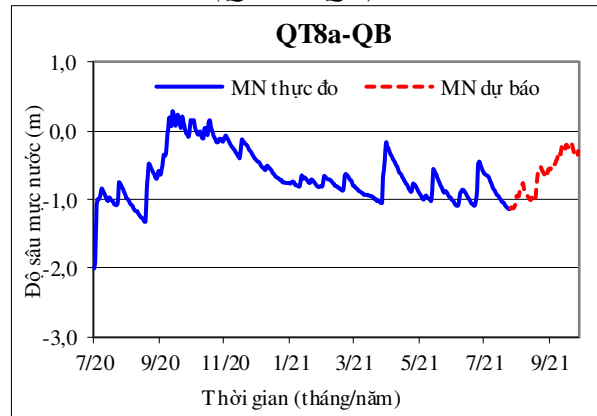
a) Xã Quảng Lưu, huyện Quảng Trạch (QT1a-QB)



b) Xã Nam Trạch, huyện Bố Trạch (QT16a-QB)



c) Xã Ngư Thủy Nam, huyện Lệ Thủy (QT14-QB)

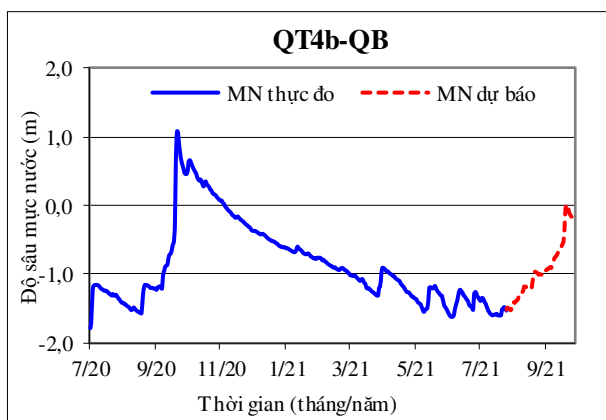


d) P.Nam Lý, TP.Đồng Hới (QT8a-QB)

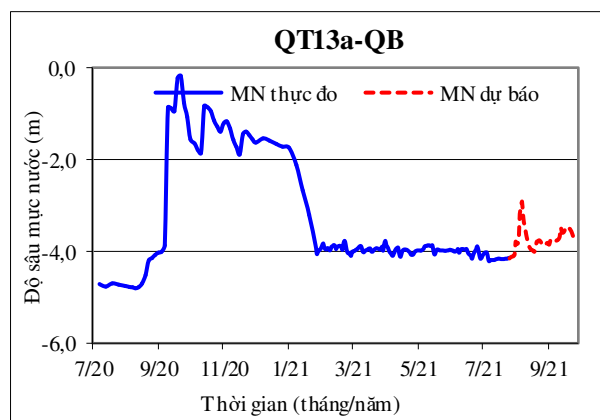
Hình 3. Dự báo độ sâu mực nước tầng qh

2.2 Tầng chứa nước Pleistocene (qp)

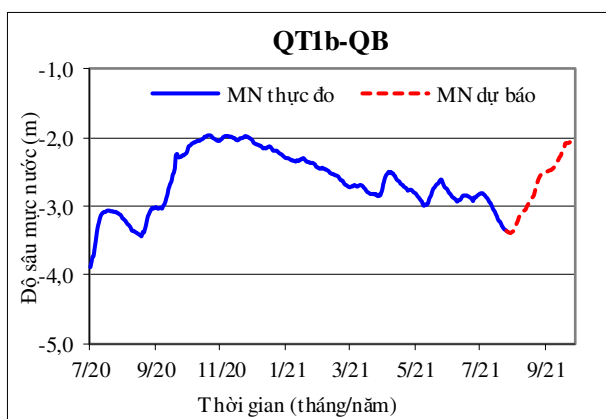
Trong tháng 9 và tháng 10 mực nước có xu thế dâng. Chi tiết diễn biến mực nước tại một số điểm đặc trưng như sau:



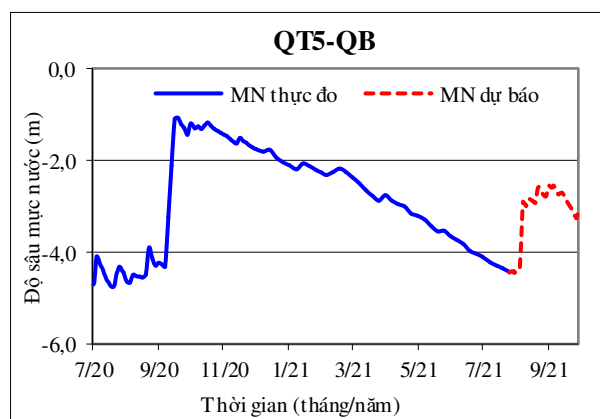
a) Phường Quảng Phúc, TX. Ba Đồn
(QT4b-QB)



b) Xã Thái Xá, huyện Lệ Thủy
(QT13a-QB)



c) Xã Quảng Lưu, huyện Quảng Trạch
(QT1b-QB)



d) Xã Hưng Trạch, huyện Bố Trạch
(QT5-QB)

Hình 4. Dự báo độ sâu mực nước tầng qđ

Bảng 2. Bảng tổng độ sâu mực nước dự báo

STT	Công trình	Vị trí	Mực nước dự báo (m)			Ngày xuất hiện MN sâu nhất
			Nông nhất	Sâu nhất	Trung bình	
I	Tầng chứa nước qđ					
1	QT1a-QB	Xã Quảng Lưu, huyện Quảng Trạch	-1,74	-2,04	-1,90	10/8/2021
2	QT16a-QB	Xã Nam Trạch, huyện Bố Trạch	-8,57	-8,91	-8,75	25/7/2021
3	QT14-QB	Xã Ngư Thủy Nam, huyện Lệ Thủy	-3,77	-3,99	-3,87	26/7/2021
4	QT8a-QB	Phường Nam Lý, TP. Đồng Hới	-0,62	-0,89	-0,73	30/7/2021
II	Tầng chứa nước qđ					
1	QT1b-QB	Xã Quảng Lưu, huyện Quảng Trạch	-4,42	-4,71	-4,59	25/7/2021
2	QT4b-QB	Phường Quảng Phúc, TX. Ba Đồn	-8,98	-9,30	-9,15	28/7/2021
3	QT13a-QB	Xã Thái Xá, huyện Lệ Thủy	-3,83	-4,05	-3,93	25/7/2021
4	QT5-QB	Xã Hưng Trạch, huyện Bố Trạch	-1,20	-1,72	-1,42	31/7/2021

3. Cảnh báo mực nước dưới đất

Theo Nghị định 167/2018/NĐ-CP về Quy định việc hạn chế khai thác nước dưới đất, trong tỉnh Quảng Bình thời điểm hiện tại chưa có công trình nào có độ sâu mực nước cần phải cảnh báo.