



BỘ TÀI NGUYÊN VÀ MÔI TRƯỜNG  
TRUNG TÂM QUY HOẠCH VÀ ĐIỀU TRA TÀI NGUYÊN NƯỚC QUỐC GIA

**BẢN TIN THÔNG BÁO, DỰ BÁO VÀ CẢNH BÁO  
TÀI NGUYÊN NƯỚC DƯỚI ĐẤT TỈNH THÁI BÌNH  
THÁNG 9 NĂM 2021**

**HÀ NỘI, THÁNG 9/2021**

Chịu trách nhiệm nội dung: Trung tâm Cảnh báo và Dự báo tài nguyên nước  
Địa chỉ: số 93/95 Vũ Xuân Thiều, Sài Đồng, Long Biên, Hà Nội; ĐT: 024 32665006; Fax: 02437560034  
Website: [cewafo.gov.vn](http://cewafo.gov.vn); Email: [vtctcbdttn@monre.gov.vn](mailto:vtctcbdttn@monre.gov.vn)

## MỤC LỤC

<b>1. Thông báo tài nguyên nước dưới đất.....</b>	<b>4</b>
1.1. Tầng chứa nước Holocene (qh).....	4
1.2. Tầng chứa nước Pleistocene (qp).....	4
<b>2. Dự báo mực nước dưới đất.....</b>	<b>6</b>
2.1. Tầng chứa nước Holocene (qh).....	6
2.2. Tầng chứa nước Pleistocene (qp).....	6
<b>3. Cảnh báo mực nước dưới đất.....</b>	<b>7</b>

## LỜI NÓI ĐẦU

Bản tin thông báo, dự báo và cảnh báo tài nguyên nước dưới đất tỉnh Thái Bình được biên soạn hàng tháng, mùa, năm nhằm cung cấp các thông tin về số lượng, chất lượng nước, đồng thời dự báo tổng lượng nước đến, lượng nước có thể khai thác sử dụng tại các tiểu vùng dự báo và đưa ra những cảnh báo về tài nguyên nước nhằm phục vụ công tác quản lý Nhà nước, công tác điều tra cơ bản và quy hoạch tài nguyên nước.

Tỉnh Thái Bình là một tỉnh thuộc lưu vực sông Hồng – Thái Bình có diện tích tự nhiên là 1.542 km<sup>2</sup>. Trong phạm vi tỉnh hiện nay có 8 công trình quan trắc tài nguyên nước dưới đất được Trung tâm Quy hoạch và Điều tra tài nguyên nước quốc gia quản lý và vận hành.

Đối với tài nguyên nước dưới đất tỉnh Thái Bình gồm 2 tầng chứa nước chính là tầng chứa nước Holocen (qh) và tầng chứa nước Pleistocen (qp). Theo báo cáo thuộc dự án “Biên hội - thành lập bản đồ tài nguyên nước dưới đất tỷ lệ 1:200.000 cho các tỉnh trên toàn quốc”, tổng tài nguyên nước dự báo cho các tầng chứa nước như sau: tầng chứa nước Holocen (qh) là 398.989 m<sup>3</sup>/ngày, tầng chứa nước Pleistocen (qp) là 826.546 m<sup>3</sup>/ngày.

Để Bản tin đáp ứng được các yêu cầu quản lý tài nguyên nước ngày một tốt hơn, các ý kiến đóng góp xin gửi về: Trung tâm Quy hoạch và Điều tra tài nguyên nước quốc gia.

Địa chỉ: 93/95 Vũ Xuân Thiều, P. Sài Đồng, Q. Long Biên, Hà Nội.

Email: [qttnn@monre.gov.vn](mailto:qttnn@monre.gov.vn)

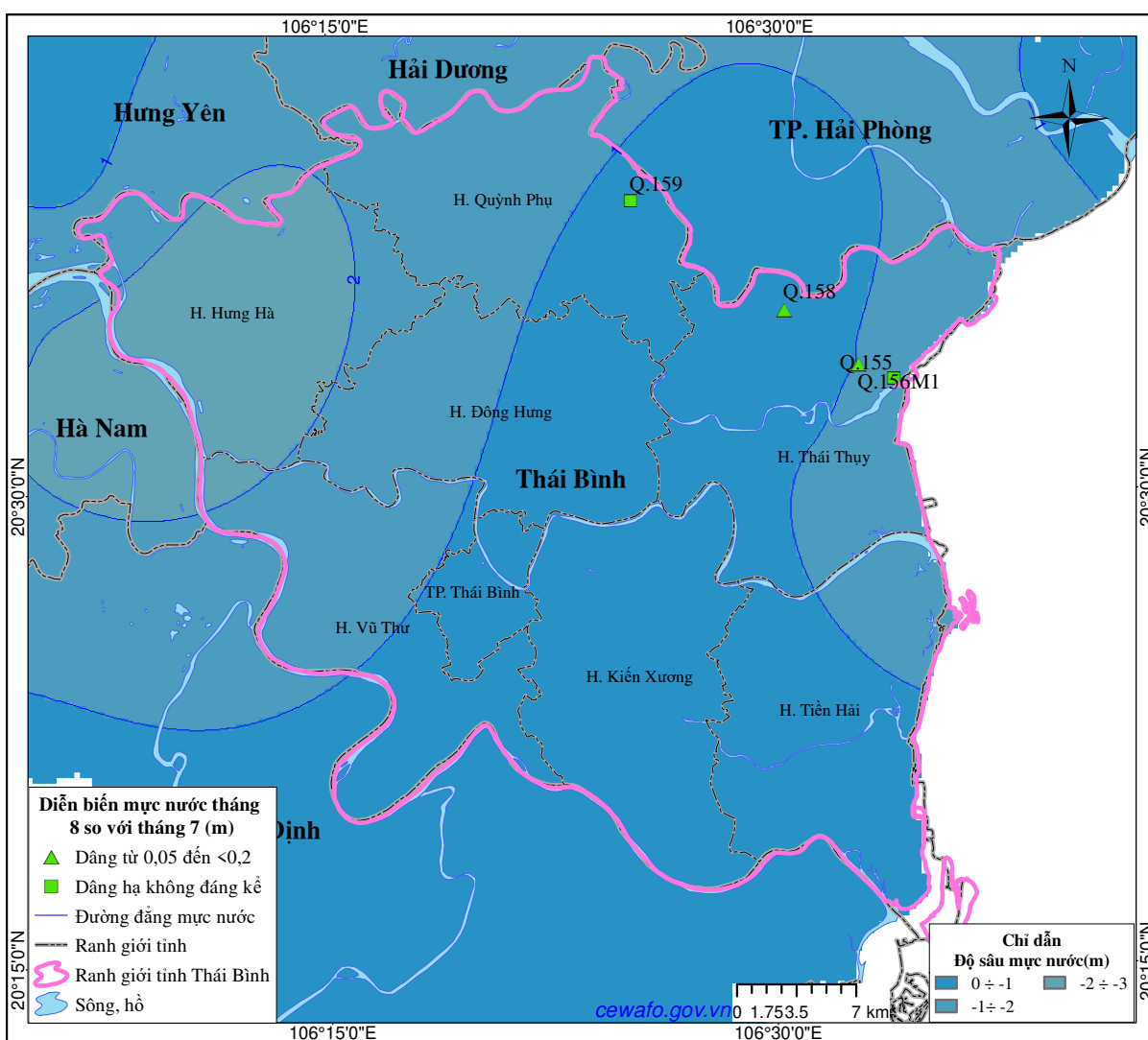
Bản tin được đăng tải tại Website: [nawapi.gov.vn](http://nawapi.gov.vn)

## 1. Thông báo tài nguyên nước dưới đất

### 1.1. Tầng chứa nước Holocene (qh)

Trong phạm vi tỉnh, mực nước trung bình tháng 8 của lớp chứa nước Holocene thượng (qh<sub>2</sub>) có xu thế dâng so với tháng 7. Giá trị dâng cao nhất là 0,07m tại xã Thụy Hà, huyện Thái Thụy (Q.156M1).

Mực nước trung bình tháng nông nhất là -0,39m tại xã Thụy Việt, huyện Thái Thụy (Q.158) và sâu nhất là -1,85m tại TT. Diêm Điền, huyện Thái Thụy (Q.155).



Hình 1. Sơ đồ diễn biến mực nước tháng 8 lớp qh<sub>2</sub>

### 1.2. Tầng chứa nước Pleistocene (qp)

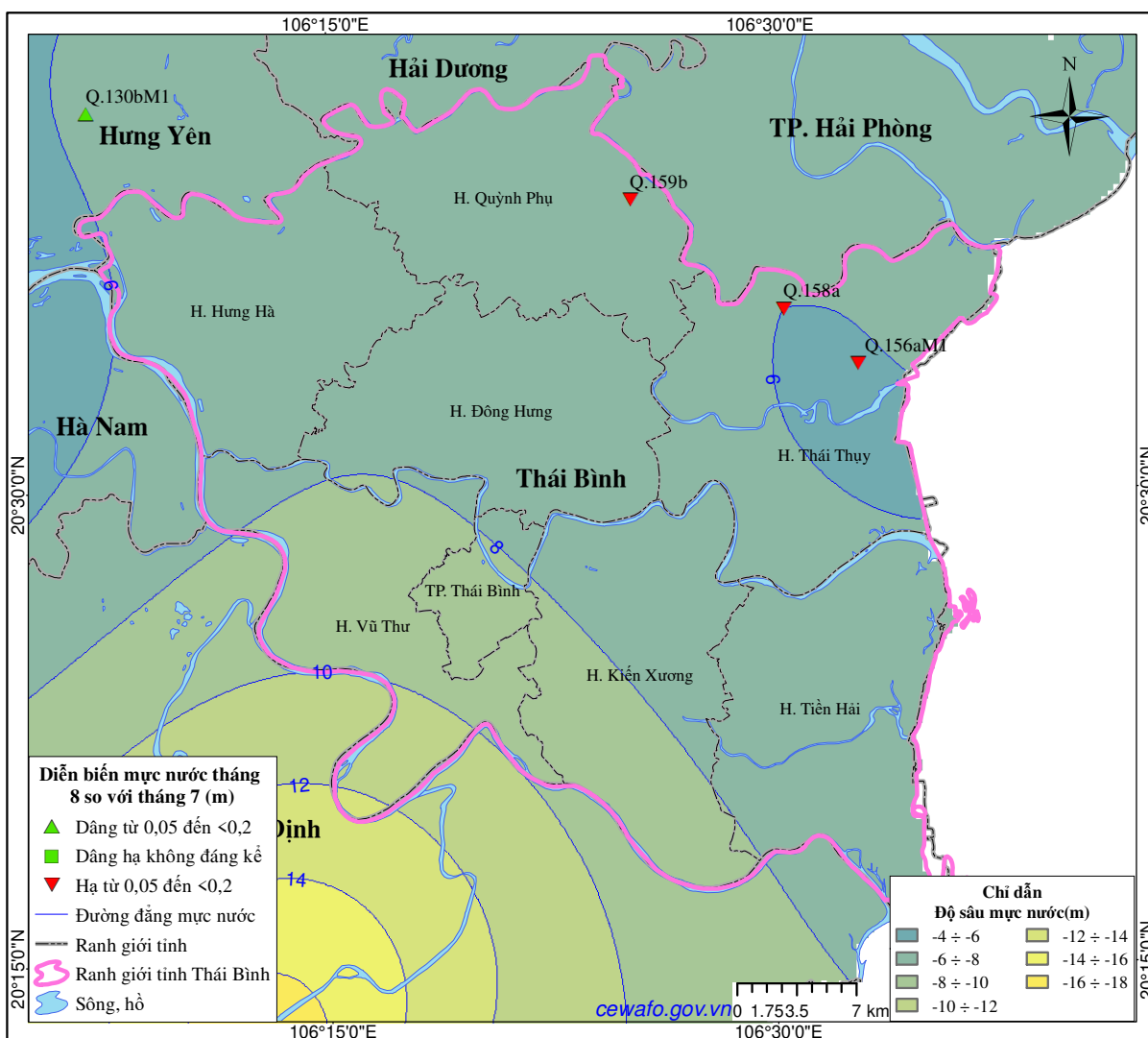
#### 1.2.1. Lớp chứa nước Pleistocene thượng (qp<sub>2</sub>)

Trong phạm vi tỉnh có 1 công trình quan trắc tại TT. An Bài, huyện Quỳnh Phụ (Q.159a). Mực nước trung bình tháng 8 có xu thế hạ 0,07m so với tháng 7.

#### 1.2.2. Lớp chứa nước Pleistocene hạ (qp<sub>1</sub>)

Trong phạm vi tỉnh, mực nước trung bình tháng 8 có xu thế hạ so với tháng 7. Giá trị hạ thấp nhất là 0,09m tại xã Thụy Việt, huyện Thái Thụy (Q.158a).

Mức nước trung bình tháng nông nhất là -5,95m tại xã Thụy Hà, huyện Thái Thụy (Q.156aM1) và sâu nhất là -7,54m tại TT. An Bài, huyện Quỳnh Phụ (Q.159b).



Hình 2. Sơ đồ diễn biến mực nước tháng 8 lớp q<sub>p1</sub>

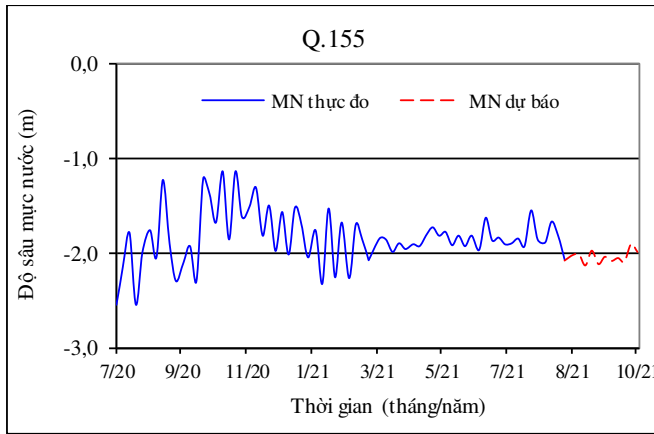
Bảng 1. Bảng tổng hợp độ sâu mực nước tháng

STT	Công trình	Vị trí	Mức nước (m)		
			Nông nhất	Sâu nhất	Trung bình
<b>I. Tầng chứa nước Holocene (qh) - Lớp chứa nước Holocene thượng (qh<sub>2</sub>)</b>					
1	Q.155	TT. Diêm Điền, huyện Thái Thụy	-1,62	-2,08	-1,84
2	Q.158	xã Thụy Việt, huyện Thái Thụy	-0,23	-0,51	-0,37
3	Q.159	TT. An Bài, huyện Quỳnh Phụ	-0,76	-0,97	-0,84
5	Q.156M1	xã Thụy Hà, huyện Thái Thụy	-0,96	-1,12	-1,06
<b>II. Tầng chứa nước Pleistocene (qp)</b>					
<b>II.1 Lớp chứa nước Pleistocene thượng (qp<sub>2</sub>)</b>					
1	Q.159a	TT. An Bài, huyện Quỳnh Phụ	-7,30	-7,38	-7,34
<b>II.2 Lớp chứa nước Pleistocene hạ (qp<sub>1</sub>)</b>					
1	Q.156aM1	xã Thụy Hà, huyện Thái Thụy	-5,85	-5,99	-5,94
2	Q.158a	xã Thụy Việt, huyện Thái Thụy	-5,94	-6,03	-5,99
3	Q.159b	TT. An Bài, huyện Quỳnh Phụ	-7,48	-7,58	-7,53

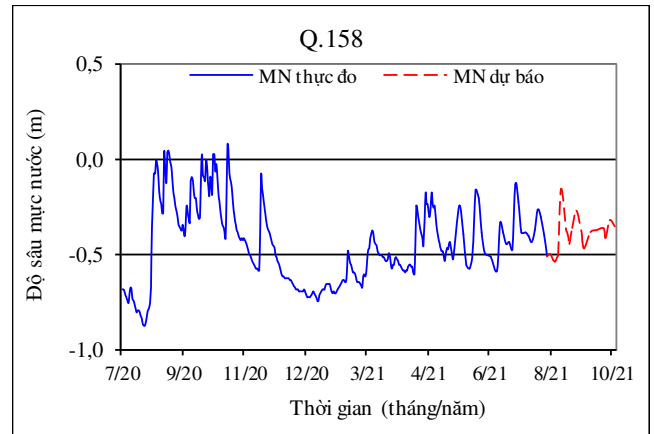
## 2. Dự báo mực nước dưới đất

### 2.1. Tầng chứa nước Holocene (qh)

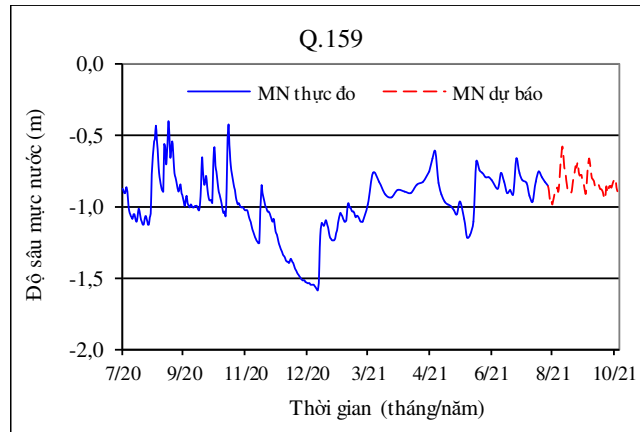
Mực nước trong tháng 9 và tháng 10 mực nước có xu thế dâng hạ không đáng kể. Chi tiết diễn biến mực nước tại một số công trình đặc trưng như sau.



a.TT. Diêm Điền, huyện Thái Thụy (Q.155)



b. Xã Thụy Việt, huyện Thái Thụy (Q.158)



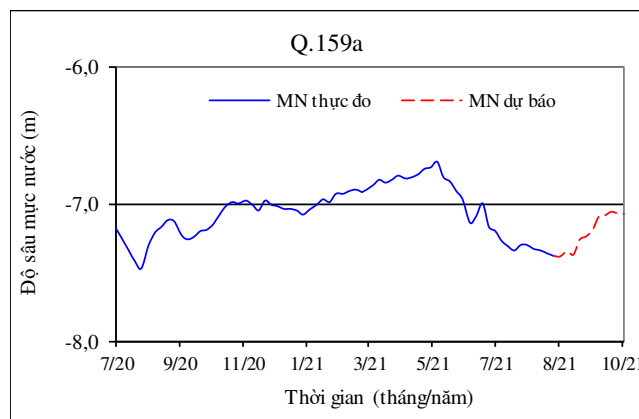
c.Xã An Bài, huyện Quỳnh Phụ (Q.159)

Hình 3. Dự báo độ sâu mực nước lớp qh2

### 2.2. Tầng chứa nước Pleistocene (qp)

#### 2.2.1. Lớp chứa nước Pleistocene thượng (qp2)

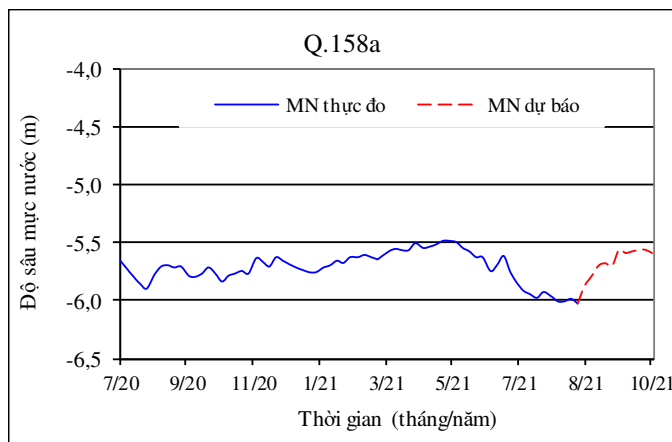
Mực nước có xu dâng vào tháng 9 và tháng 10. Chi tiết diễn biến mực nước tại công trình Q.159a như sau.



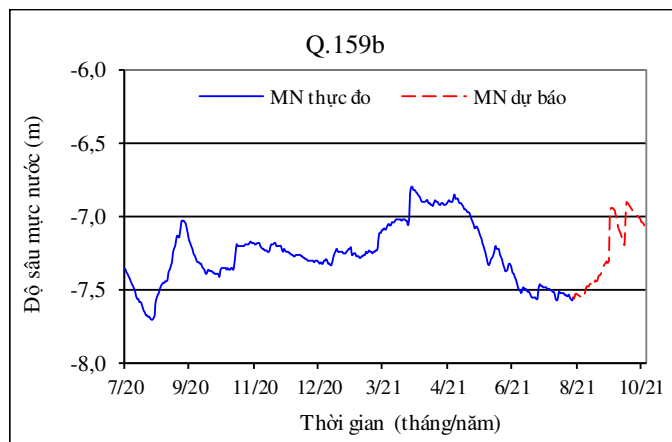
Hình 4. Dự báo độ sâu mực nước tại lớp qp2

### 2.2.2. Lớp chứa nước Pleistocene hạ ( $qp_1$ )

Mực nước có xu thế dâng vào tháng 9 và tháng 10. Chi tiết diễn biến mực nước tại một số công trình đặc trưng như sau.



a. xã Thụy Việt, huyện Thái Thụy (Q.158a)



b. Xã An Bài, huyện Quỳnh Phụ (Q.159b)

Hình 5. Dự báo độ sâu mực nước lớp  $qp_1$

Bảng 2. Bảng tổng hợp mực nước dự báo

STT	Công trình	Vị trí	Mực nước (m)			Ngày xuất hiện MN sâu nhất
			Nông nhất	Sâu nhất	Trung bình	
<b>I. Tầng chứa nước Holocene (<math>qh</math>) - Lớp chứa nước Holocene thượng (<math>qh_2</math>)</b>						
1	Q.155	TT. Diêm Điền, huyện Thái Thụy	-1,97	-2,13	-2,05	12/09/2021
2	Q.158	xã Thụy Việt, huyện Thái Thụy	-0,16	-0,72	-0,40	29/08/2021
3	Q.159	TT. An Bài, huyện Quỳnh Phụ	-0,58	-0,99	-0,83	28/08/2021
<b>II. Tầng chứa nước Pleistocene (<math>qp</math>)</b>						
<b>II.1 Lớp chứa nước Pleistocene thượng (<math>qp_2</math>)</b>						
1	Q.159a	TT. An Bài, huyện Quỳnh Phụ	-7,24	-7,39	-7,32	30/08/2021
<b>II.2 Lớp chứa nước Pleistocene hạ (<math>qp_1</math>)</b>						
1	Q.158a	xã Thụy Việt, huyện Thái Thụy	-5,68	-5,88	-5,75	30/08/2021
2	Q.159b	TT. An Bài, huyện Quỳnh Phụ	-6,95	-7,57	-7,42	25/08/2021

### 3. Cảnh báo mực nước dưới đất

Theo Nghị định 167/2018/NĐ-CP về Quy định việc hạn chế khai thác nước dưới đất, trong tỉnh Thái Bình thời điểm hiện tại chưa có công trình nào có độ sâu mực nước cần phải cảnh báo.